

Lettre d'information n°1 - Juin 2026

Projet agrivoltaïque

Chers habitants et habitantes de Piblangé,

Depuis 2024, CVE étudie la faisabilité d'un projet agrivoltaïque sur la commune de Piblangé, porté par les agriculteurs. Pendant plusieurs mois, des temps d'échange et ateliers de travail se sont tenus en mairie afin de faire évoluer le projet en l'adaptant aux enjeux agricoles, paysagers et techniques. Ce travail, avec les agriculteurs et les élus, a permis d'affiner progressivement les grandes orientations du projet avant le dépôt du dossier en préfecture, envisagé en septembre 2026.

À cette étape, **il nous paraît important de vous présenter plus largement l'état d'avancement du projet**, sa logique d'implantation, les résultats des études menées ainsi que les prochaines étapes à venir.

Cette lettre d'information vous invite ainsi à participer à un forum d'information organisé lundi 15 juin 2026 entre 18h00 et 21h30 à la salle des fêtes de Piblangé. Conçu sous la forme de portes ouvertes, cet événement vous permettra de découvrir le projet plus en détail, de prendre connaissance de ses avancées et d'échanger librement avec les personnes mobilisées sur le sujet. Les équipes de CVE, les représentants de la commune ainsi que les agriculteurs seront présents tout au long de la soirée pour répondre à vos interrogations, échanger avec vous et recueillir vos observations.

Vous trouverez également dans cette lettre les principales informations sur le projet à l'étude.

Dans l'attente de vous rencontrer à cette occasion, je vous souhaite une bonne lecture !

Amélie Bilga
Responsable de développement chez CVE

INVITATION : FORUM D'INFORMATION



LUNDI 15 JUIN



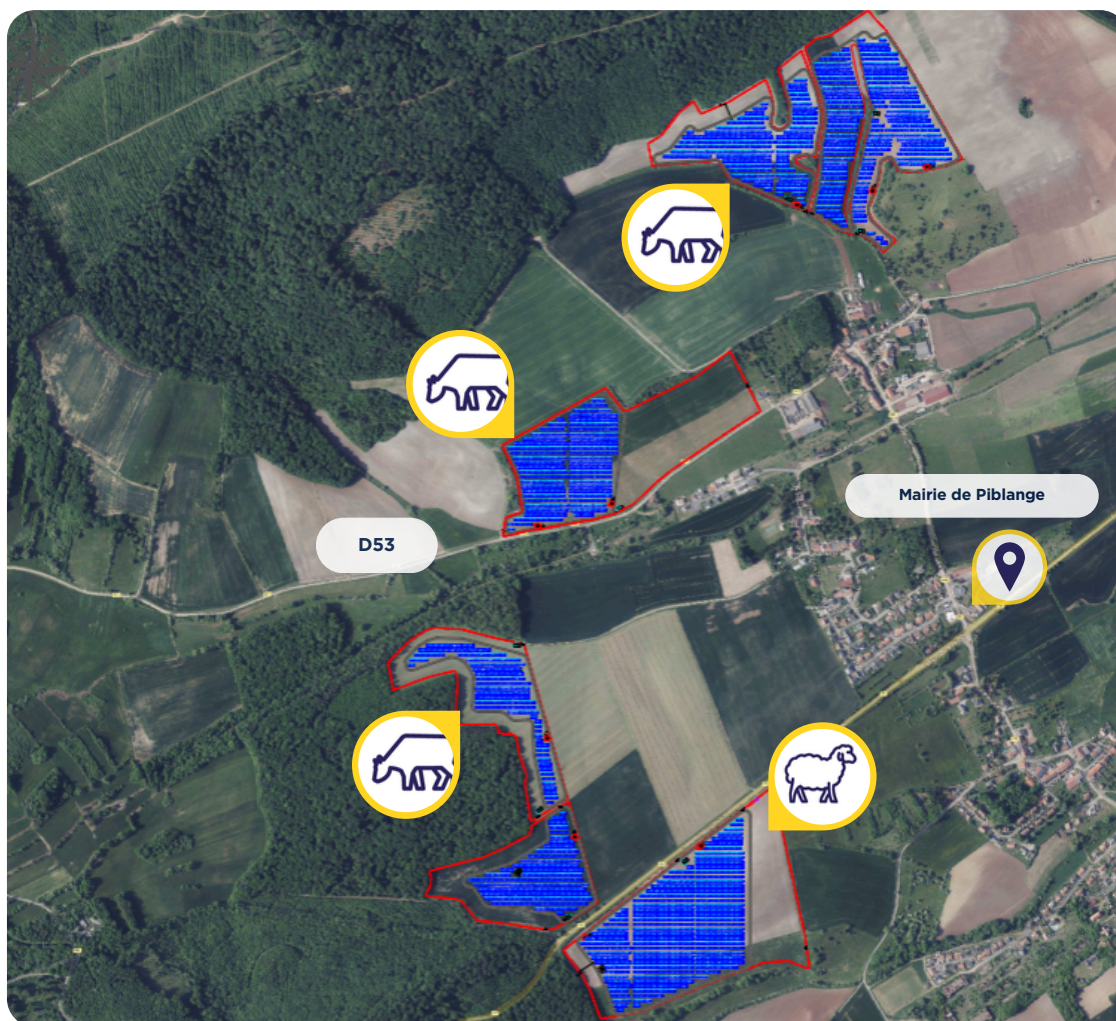
Entre 18h et 21h30
Format portes ouvertes :
venez à l'heure qui vous
convient !



**Salle des fêtes
de Piblangé**

Les caractéristiques du projet

LA CARTE D'IMPLANTATION



LES CHIFFRES CLÉS



34,7 MWc

De puissance installée



481 TCO2 équivalent évités par an

Soit 14 433 tCO2 équivalent sur 30 ans



8 602 foyers alimentés

Soit 18 925 habitants



Septembre 2026

Dépôt prévu

QUI SONT LES AGRICULTEURS CONCERNÉS ?

Quatre exploitations familiales, vivant dans la région depuis plusieurs générations, sont concernées par le projet : l'EARL Chantemerle, le GAEC Saint-Simon, le GAEC Du Pont et le GAEC LPBC (La Petite Basse Cour).

QUI DÉVELOPPE LE PROJET ?

CVE est un producteur d'énergies renouvelables français, qui accompagne qui accompagne ses clients dans la décarbonation de leurs usages et mix énergétique et notamment les agriculteurs via des projets solaires agrivoltaïques.

Quelques mots sur l'agrivoltaïsme

Le principe de l'agrivoltaïsme est **d'associer production d'électricité et activité agricole, en contribuant durablement au développement de l'activité agricole**. Le décret n°2024-318 du 08 avril 2024 encadre l'agrivoltaïsme. Pour être considérée comme agrivoltaïque, l'installation doit rendre au moins l'un des services suivants à l'agriculture :



Amélioration du bien-être animal



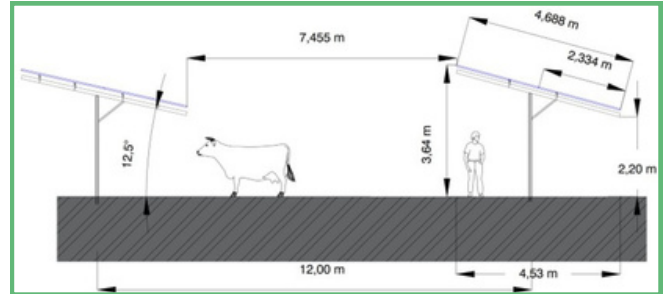
Protection contre les aléas climatiques



Adaptation au changement climatique



Amélioration du potentiel agronomique



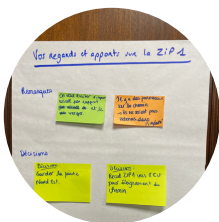
COUPE D'UNE INSTALLATION AGRIVOLTAÏQUE

Un projet co-construit

Le projet que nous vous présentons résulte d'un travail collectif mené pendant plusieurs mois, avec les élus et les agriculteurs de la commune.

Automne 2025

Étude des perceptions pour exprimer vos premières questions et attentes (porte-à-porte et entretiens)



Été 2025

Rencontre du conseil municipal de Piblangue pour présenter le projet de CVE et des agriculteurs

Hiver 2025-2026

3 rencontres avec un noyau d'acteurs pour co-construire le projet : élus, agriculteurs.

Rendez-vous le 15 juin !
Forum d'information

D'autres événements sont prévus avant le dépôt !

Retrouvez plus de détails sur le site Internet du projet !

www.piblangue.cvegroup.com



SCANNEZ-MOI !

RENDEZ-VOUS LUNDI 15 JUIN !

Venez rencontrer les agriculteurs, découvrir le projet et poser vos questions !

Ouvert à tous, même en famille !



Pot convivial en continu, pour échanger !

Entre 18h00 et 21h30
dans la salle des fêtes de Piblange

VOUS AVEZ DES QUESTIONS ?

www.piblange.cvegroup.com



SUR LE PROJET



Amélie BILGA

Responsable Développement Projets photovoltaïques
Sol Nord Est

amelie.bilga@cvegroup.com

SUR LA CONCERTATION



Maxence LOGEAIS
Consultante

maxence.logeais@demopolis-concertation.fr

